

自社商品・技術
自ら育てた農産物

の海外・国内販路開拓を希望する方へ！

【しずしん相談プラザ 海外販路開拓支援】



くらし、かがやく。
しずおか信用金庫



日本政策金融公庫
静岡支店



SHIZUOKA CONCIERGE
しずおかコンシェルジュ株式会社

SHIZUOKA 食品・技術 業務用販路開拓支援プロジェクト 説明会・セミナー

しずおか信用金庫は、静岡県の優れた食品、農産物の海外・国内業務用（世界的トップシェフ）販路開拓を目指し、日本政策金融公庫、しずおかコンシェルジュと連携した支援プロジェクトを立ち上げます！プロジェクトの説明会及びセミナーを開催いたしますので、是非ご参加ください！
※プロジェクトイメージは裏面をご参照ください。

■セミナー内容

【第一部】

一次産品の国際競争力強化

～日本の一次産品の輸出状況と
付加価値増加に向けた取り組み～

講師：日本政策金融公庫
農林水産事業本部
情報企画部
北村 朋之 氏



【第二部】

海外・国内トップシェフのニーズ

～トップシェフが求める食材、
商品とは～

講師：しずおかコンシェルジュ
株式会社
代表取締役社長
海野 裕子 氏

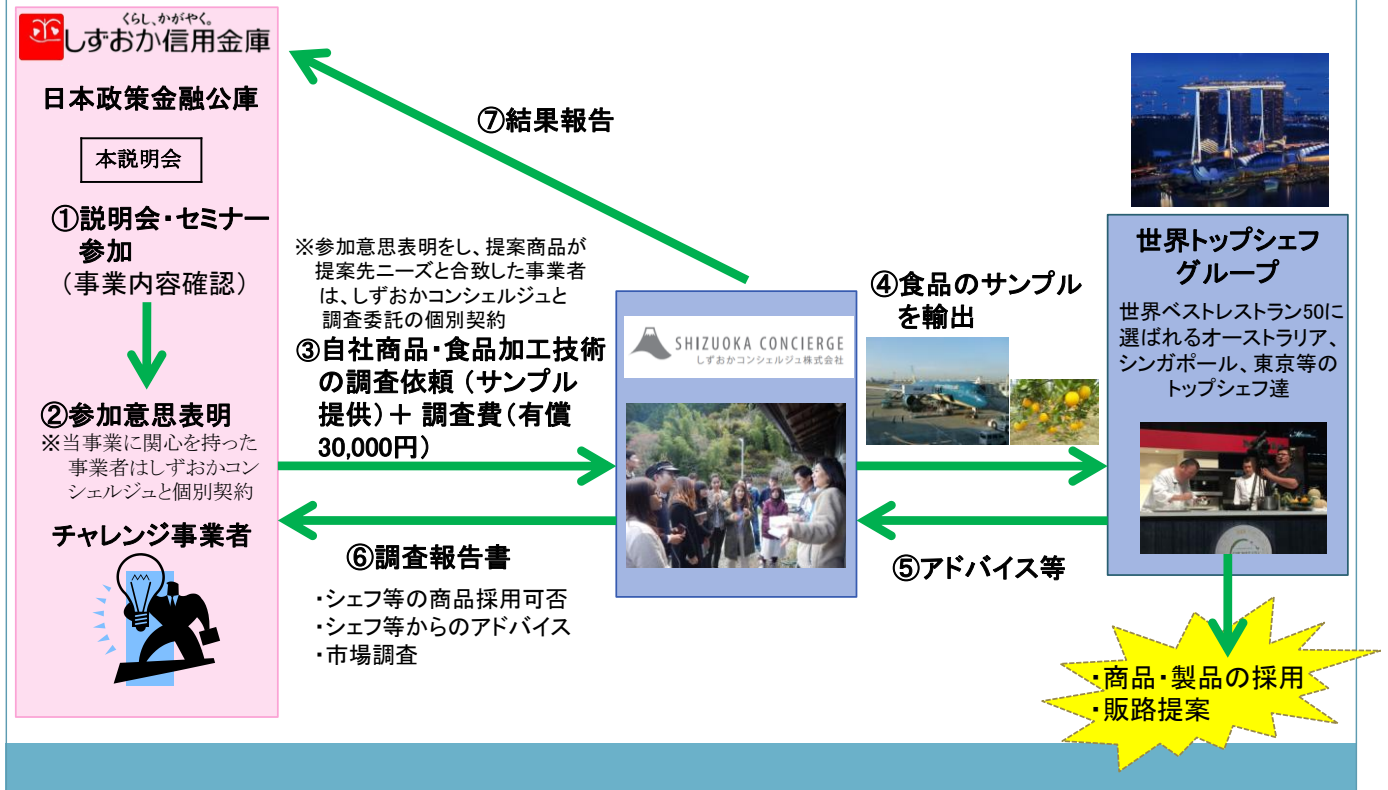


■開催概要

- 日 時 平成 30 年 2 月 27 日（火） 13：30～16：00
- 会 場 静岡信用金庫追手町ビル 6 階研修室（静岡市葵区追手町 3-11）
- 参 加 費 無料
- 定 員 30 名（先着順）
- 主 催 しずおか信用金庫
- 共 催 日本政策金融公庫 しずおかコンシェルジュ 株式会社
- 後 援 静岡市 静岡県国際経済振興会（SIBA） 静岡県よろず支援拠点
- 問い合わせ先 しずおか信用金庫 業務サポート部 しずしん相談プラザ
担当：小泉 TEL：054-247-1160

※お申込みは裏面申込欄に必要事項を記載し FAX してください。

SHIZUOKA食品・技術業務用販路開拓プロジェクト イメージ



【プロジェクトにおける留意事項】

- ・販路先のニーズに合致しない場合や各国の輸入規制の関係によりご希望に沿えない場合がございます。
- ・本プロジェクトにご参加くださる事業者さまとしずおかコンシェルジュ株式会社間の商取引に係るトラブル等について、しずおか信用金庫、日本政策金融公庫、後援機関は一切責任を負いません。

※切り取らずにそのままFAXにてお申し込み下さい

しずおか信用金庫 しずしん相談プラザ(業務サポート部) 行 **FAX: 054-247-1178**

SHIZUOKA食品・技術業務用販路開拓支援プロジェクト 説明会・セミナー 参加申込書

申込期限: 平成30年2月23日(金)

| 貴社名 | 所属・役職等 | ご氏名 |
|-----|--------|-----|
| | | |
| | | |

ご住所 : 〒

電話 :

Eメール:

※ご記入いただいた内容は、当事業の参加者把握のために利用する他、事務連絡や関連事業のために利用することがありますが、第三者に公開するものではありません。本セミナーへの反社会的勢力の入場はお断りします。

【金庫使用欄】

店名

担当者